

# MARRETA DE CHUMBO

## CARACTERÍSTICAS

- Corpo fabricado em Chumbo.
- Cabo fabricado em aço fundido.
- Base recartilhada

## COMO USAR

Idealizada para remover peças frágeis sem causar danos. Exemplo: mancais, labirintos e outras.

## CUIDADOS

Utilização não recomendada em materiais danificados, seja por amassos, remendos, corrosão, entre outros

## NCM

7806.00.90 - Chumbo e suas obras - Outras

## FORMAS DE FORNECIMENTO

Código item

Diâmetro interno

600

2kg

601

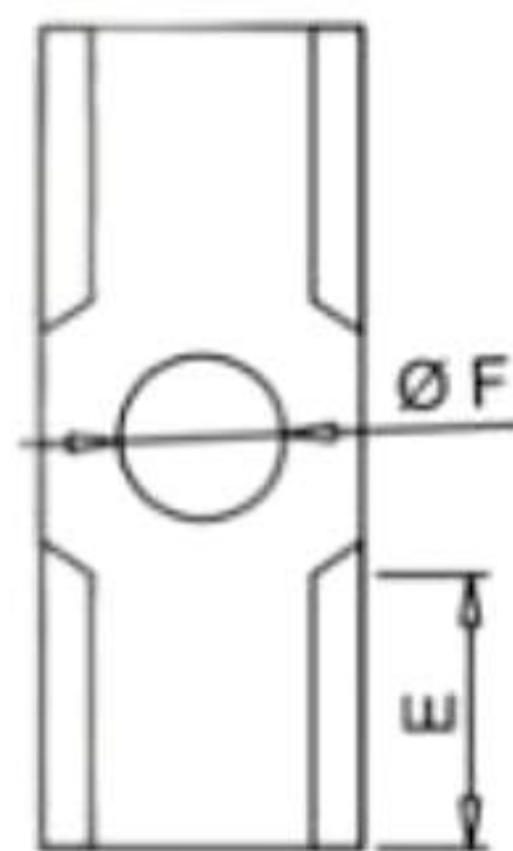
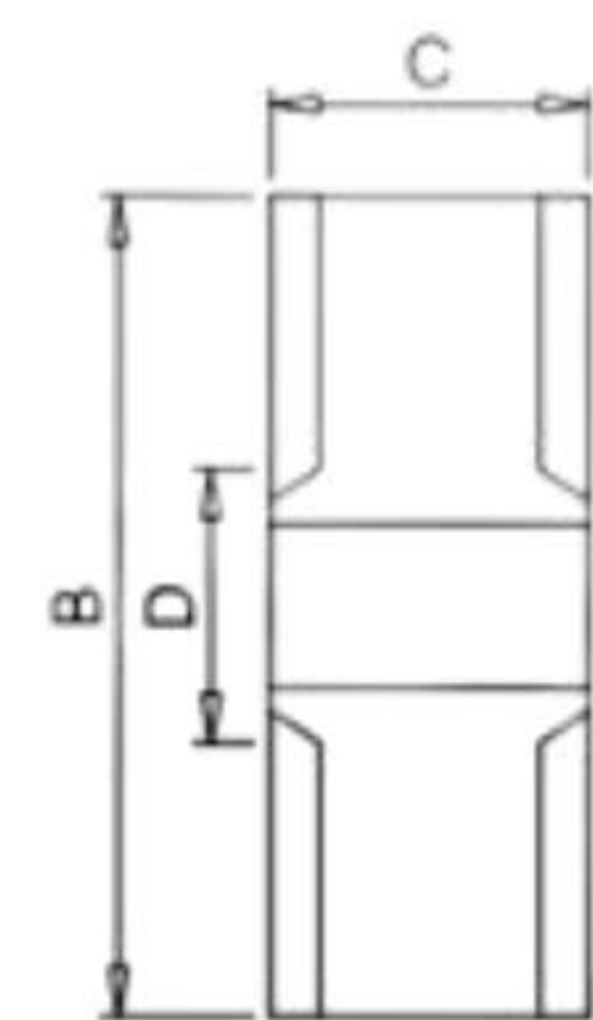
3kg

602

5kg

603

10kg



DIMENÇÕES DA MARETA									
Ø A	B	C	D	E	Ø F	Ø G	H	I	Kg
96	155	78	55	49	42	35	600	200	10
66	155	58	57	48	40	32	600	200	6
49	155	50	54	50	40	32	400	150	4
41	127	45	45	42	25	22	300	110	3

